



LARIMAR

CITY & RESORT

Horizon View



Horizon View

El máximo lujo a tu alcance

Apartamentos de lujo en Larimar City & Resort, Punta Cana, que ofrece una experiencia única y exclusiva.

Situado en una ubicación privilegiada, los apartamentos están diseñados para brindar espectaculares vistas al horizonte y al mar, gracias a su disposición abierta.





Nota: Las superficies expresadas, el dimensionamiento de pilares, los niveles, escalones de escaleras, la situación de las bajantes, conductos de ventilación y ventanas podrán experimentar variaciones durante la obra por exigencias del proyecto de ejecución, exigencias técnicas o jurídicas, o con objeto de mejorar la funcionalidad de las viviendas. Las texturas y los materiales, así como el mobiliario expresado en este plano son meramente orientativos e informativos. Algún giro de puerta o disposición de sanitarios podrá sufrir alguna variación. Las viviendas se venden sin amueblar.



Nota: Las superficies expresadas, el dimensionamiento de pilares, los niveles, escalones de escaleras, la situación de las bajantes, conductos de ventilación y ventanas podrán experimentar variaciones durante la obra por exigencias del proyecto de ejecución, exigencias técnicas o jurídicas, o con objeto de mejorar la funcionalidad de las viviendas. Las texturas y los materiales, así como el mobiliario expresado en este plano son meramente orientativos e informativos. Algún giro de puerta o disposición de sanitarios podrá sufrir alguna variación. Las viviendas se venden sin amueblar.



Nota: Las superficies expresadas, el dimensionamiento de pilares, los niveles, escalones de escaleras, la situación de las bajantes, conductos de ventilación y ventanas podrán experimentar variaciones durante la obra por exigencias del proyecto de ejecución, exigencias técnicas o jurídicas, o con objeto de mejorar la funcionalidad de las viviendas. Las texturas y los materiales, así como el mobiliario expresado en este plano son meramente orientativos e informativos. Algún giro de puerta o disposición de sanitarios podrá sufrir alguna variación. Las viviendas se venden sin amueblar.



Amenities



Penthouses



387 Apartamentos



2 y 3 Dormitorios



Terrazas Privadas



Parqueos Privados



Seguridad 24h



Ascensor



Zonas Verdes y Piscinas



Vistas Panorámicas



BBQ y Gazebos



Zona Infantil





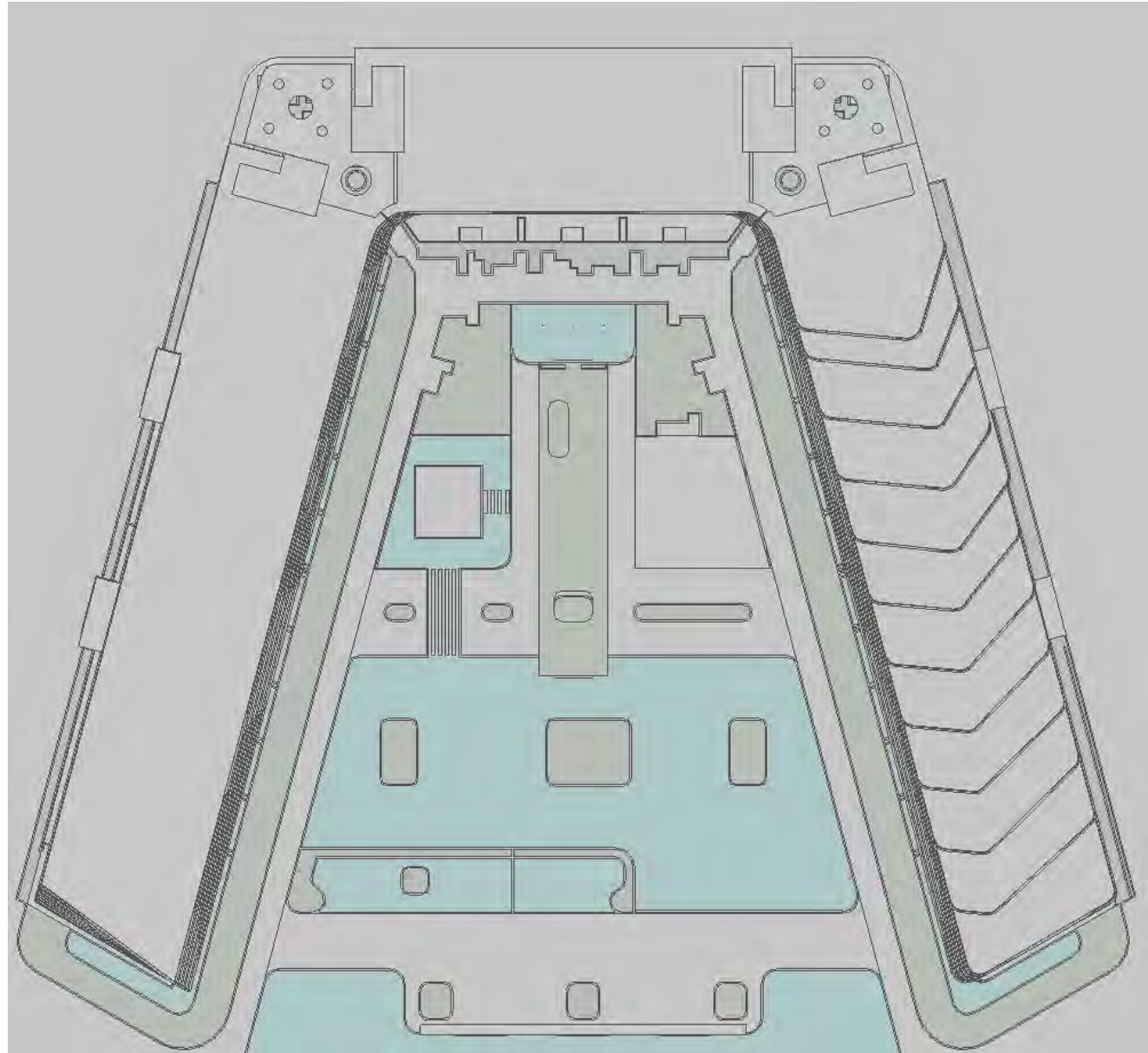
Horizon View



FARALLÓN



www.larimarcity.com



Nota: Las superficies expresadas, el dimensionamiento de pilares, los niveles, escalones de escaleras, la situación de las bajantes, conductos de ventilación y ventanas podrán experimentar variaciones durante la obra por exigencias del proyecto de ejecución, exigencias técnicas o jurídicas, o con objeto de mejorar la funcionalidad de las viviendas. Las texturas y los materiales, así como el mobiliario expresado en este plano son meramente orientativos e informativos. Algún giro de puerta o disposición de sanitarios podrá sufrir alguna variación. Las viviendas se venden sin amueblar.



Horizon View

Nivel 1

Apartamentos tipo A.1

Superficie interior: 1.177,68 S.Q. FT. 109,41 S.Q. M.

Superficie de terraza N1: 291,49 S.Q. FT. 27,08 S.Q. M.

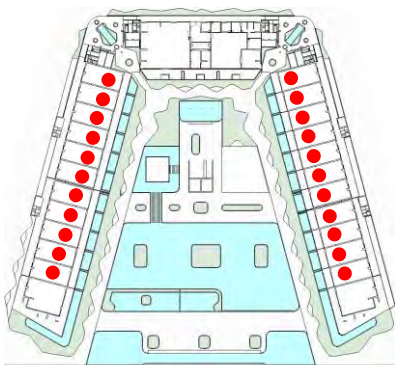
Superficie de piscina N1: 295,79 S.Q. FT. 27,48 S.Q. M.

2 DORMITORIOS

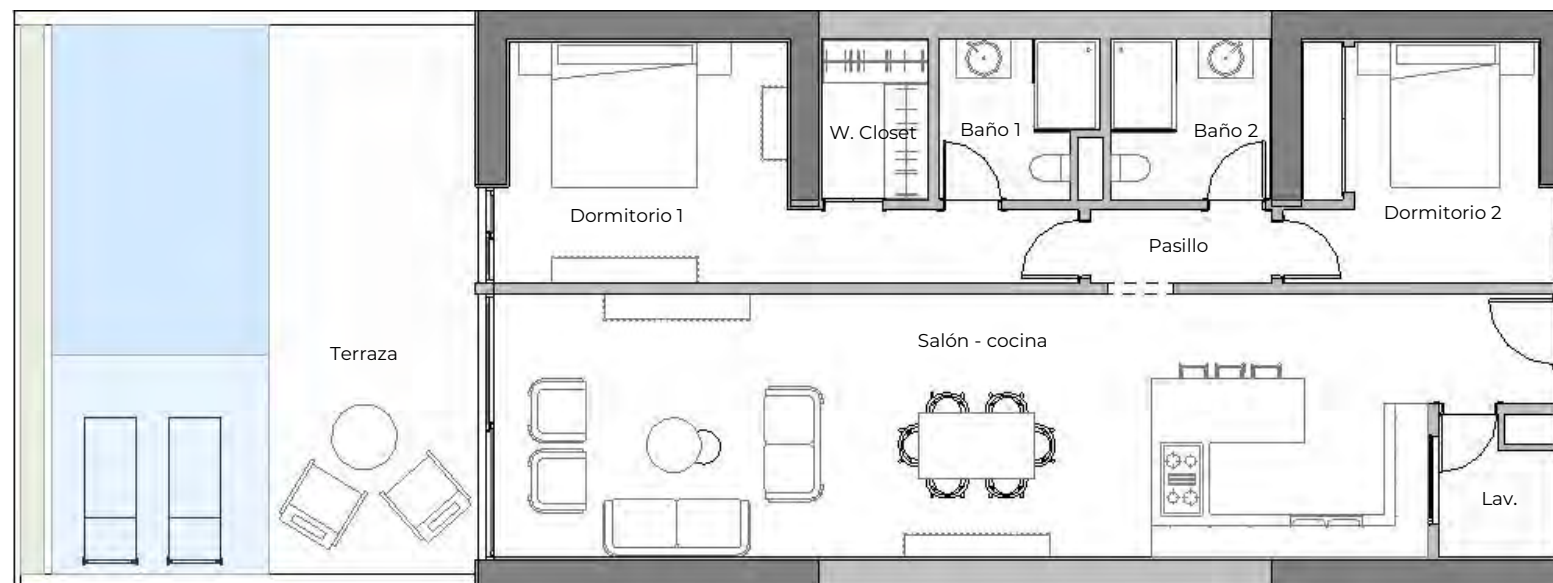
2 BAÑOS

TERRAZA PRIVADA

PISCINA PRIVADA



www.larimarcity.com



Nota: Las superficies expresadas, el dimensionamiento de pilares, los niveles, escalones de escaleras, la situación de las bajantes, conductos de ventilación y ventanas podrán experimentar variaciones durante la obra por exigencias del proyecto de ejecución, exigencias técnicas o jurídicas, o con objeto de mejorar la funcionalidad de las viviendas. Las texturas y los materiales, así como el mobiliario expresado en este plano son meramente orientativos e informativos. Algún giro de puerta o disposición de sanitarios podrá sufrir alguna variación. Las viviendas se venden sin amueblar.



Horizon View

Nivel 2 a nivel 6

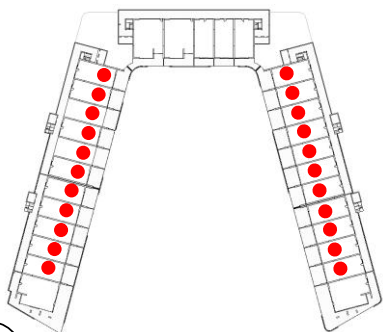
Apartamentos tipo A.1

Superficie interior:	1.177,68 S.Q. FT.	109,41 S.Q. M.
Superficie de terraza N2:	509,67 S.Q. FT.	47,35 S.Q. M.
Superficie de terraza N3:	468,34 S.Q. FT.	43,51 S.Q. M.
Superficie de terraza N4:	428,19 S.Q. FT.	39,78 S.Q. M.
Superficie de terraza N5:	384,49 S.Q. FT.	35,72 S.Q. M.
Superficie de terraza N6:	345,31 S.Q. FT.	32,08 S.Q. M.

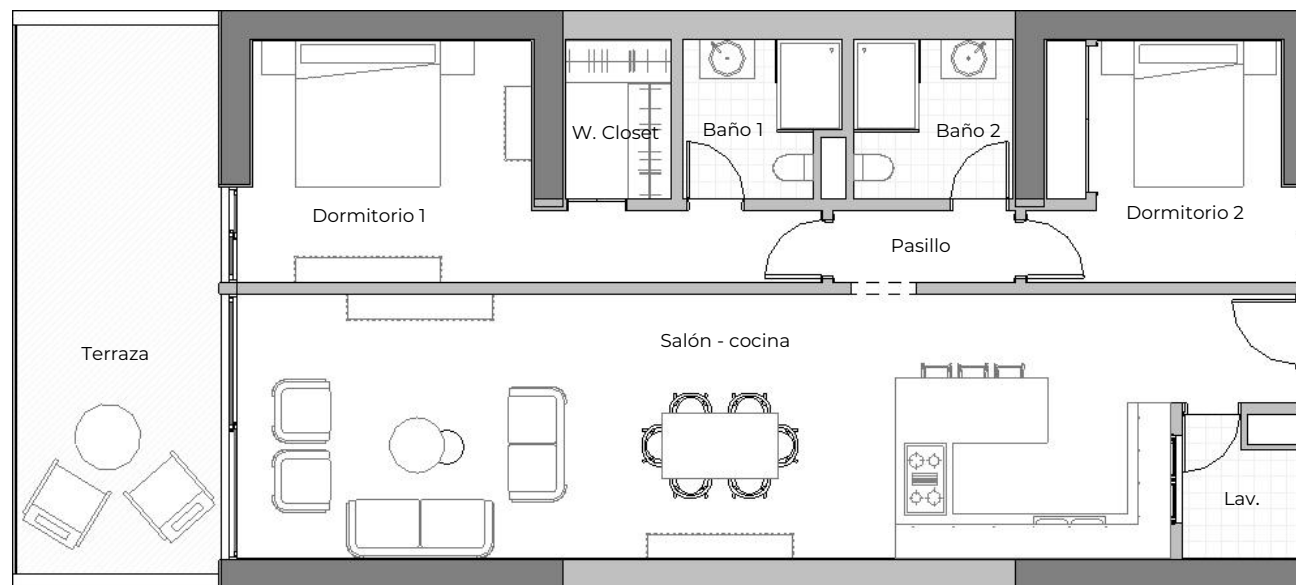
2 DORMITORIOS

2 BAÑOS

TERRAZA PRIVADA



www.larimarcity.com



Nota: Las superficies expresadas, el dimensionamiento de pilares, los niveles, escalones de escaleras, la situación de las bajantes, conductos de ventilación y ventanas podrán experimentar variaciones durante la obra por exigencias del proyecto de ejecución, exigencias técnicas o jurídicas, o con objeto de mejorar la funcionalidad de las viviendas. Las texturas y los materiales, así como el mobiliario expresado en este plano son meramente orientativos e informativos. Algún giro de puerta o disposición de sanitarios podrá sufrir alguna variación. Las viviendas se venden sin amueblar.



Horizon View

Nivel 7 a nivel 15

Apartamentos tipo A.1

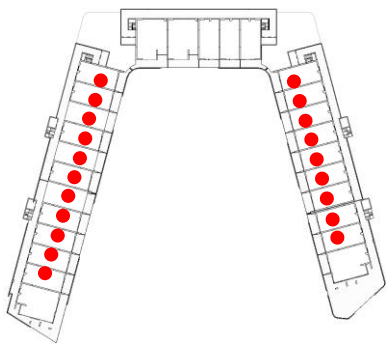
Superficie interior: 1.177,68 S.Q. FT. 109,41 S.Q. M.

Superficie de terrazas: 299,02 S.Q. FT. 27,78 S.Q. M.

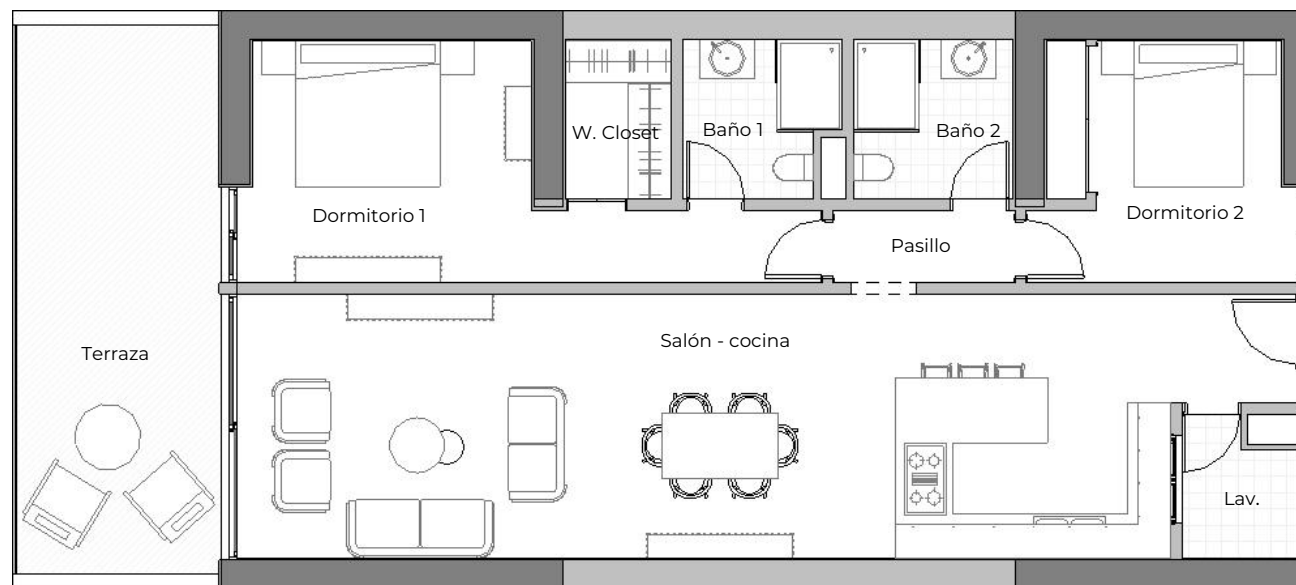
2 DORMITORIOS

2 BAÑOS

TERRAZA PRIVADA



www.larimarcity.com



Nota: Las superficies expresadas, el dimensionamiento de pilares, los niveles, escalones de escaleras, la situación de las bajantes, conductos de ventilación y ventanas podrán experimentar variaciones durante la obra por exigencias del proyecto de ejecución, exigencias técnicas o jurídicas, o con objeto de mejorar la funcionalidad de las viviendas. Las texturas y los materiales, así como el mobiliario expresado en este plano son meramente orientativos e informativos. Algún giro de puerta o disposición de sanitarios podrá sufrir alguna variación. Las viviendas se venden sin amueblar.



Horizon View

Nivel 2 a nivel 16

Apartamentos tipo A.2

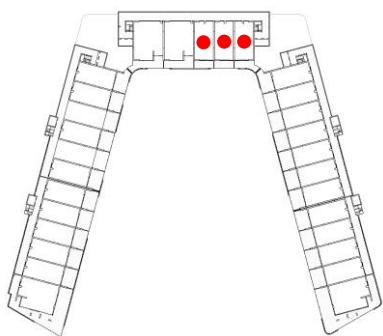
Superficie interior: 1.216,97 S.Q. FT. 113,06 S.Q. M.

Superficie de terraza: 256,83 S.Q. FT. 23,86 S.Q. M.

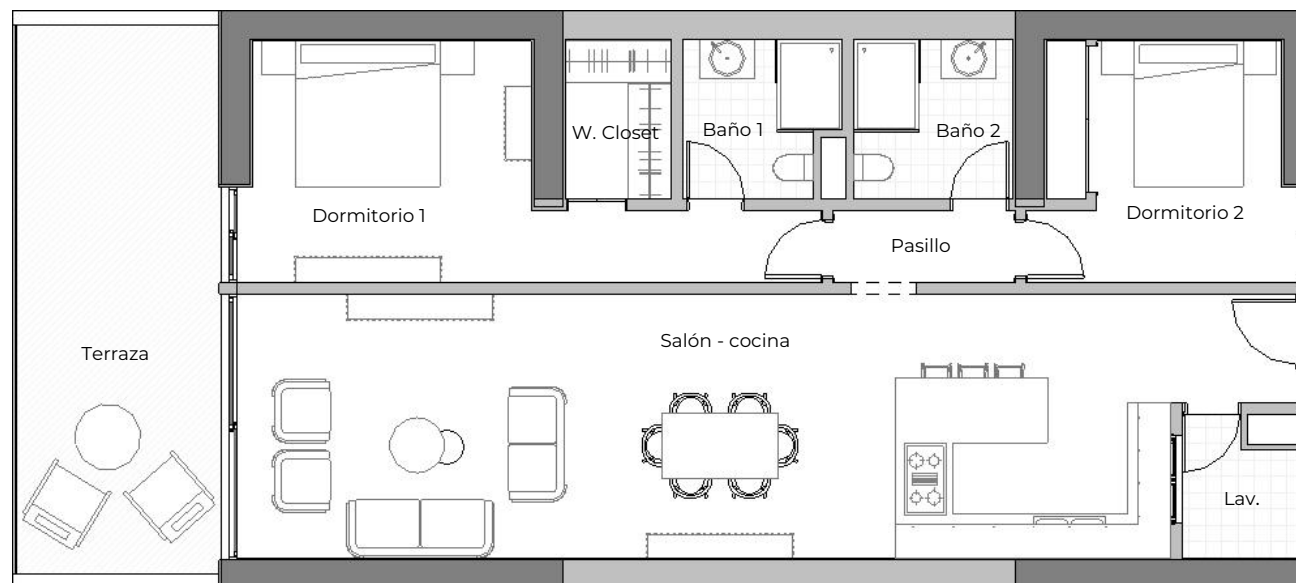
2 DORMITORIOS

2 BAÑOS

TERRAZA PRIVADA



www.larimarcity.com



Nota: Las superficies expresadas, el dimensionamiento de pilares, los niveles, escalones de escaleras, la situación de las bajantes, conductos de ventilación y ventanas podrán experimentar variaciones durante la obra por exigencias del proyecto de ejecución, exigencias técnicas o jurídicas, o con objeto de mejorar la funcionalidad de las viviendas. Las texturas y los materiales, así como el mobiliario expresado en este plano son meramente orientativos e informativos. Algún giro de puerta o disposición de sanitarios podrá sufrir alguna variación. Las viviendas se venden sin amueblar.



Horizon View

Nivel 1

Apartamentos tipo B.1

Superficie interior: 1.739,45 S.Q. FT. 161,60 S.Q. M.

Superficie de terraza: 1.468,95 S.Q. FT. 136,47 S.Q. M.

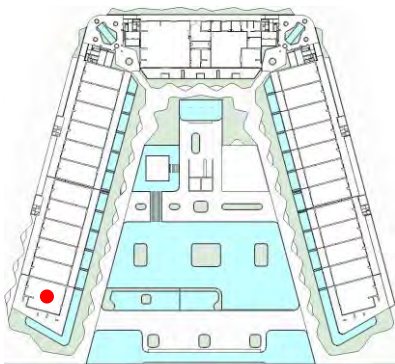
Superficie de piscina: 1.238,06 S.Q. FT. 115,02 S.Q. M.

3 DORMITORIOS

3 BAÑOS

TERRAZA PRIVADA

PISCINA PRIVADA



www.larimarcity.com



Nota: Las superficies expresadas, el dimensionamiento de pilares, los niveles, escalones de escaleras, la situación de las bajantes, conductos de ventilación y ventanas podrán experimentar variaciones durante la obra por exigencias del proyecto de ejecución, exigencias técnicas o jurídicas, o con objeto de mejorar la funcionalidad de las viviendas. Las texturas y los materiales, así como el mobiliario expresado en este plano son meramente orientativos e informativos. Algún giro de puerta o disposición de sanitarios podrá sufrir alguna variación. Las viviendas se venden sin amueblar.



Horizon View

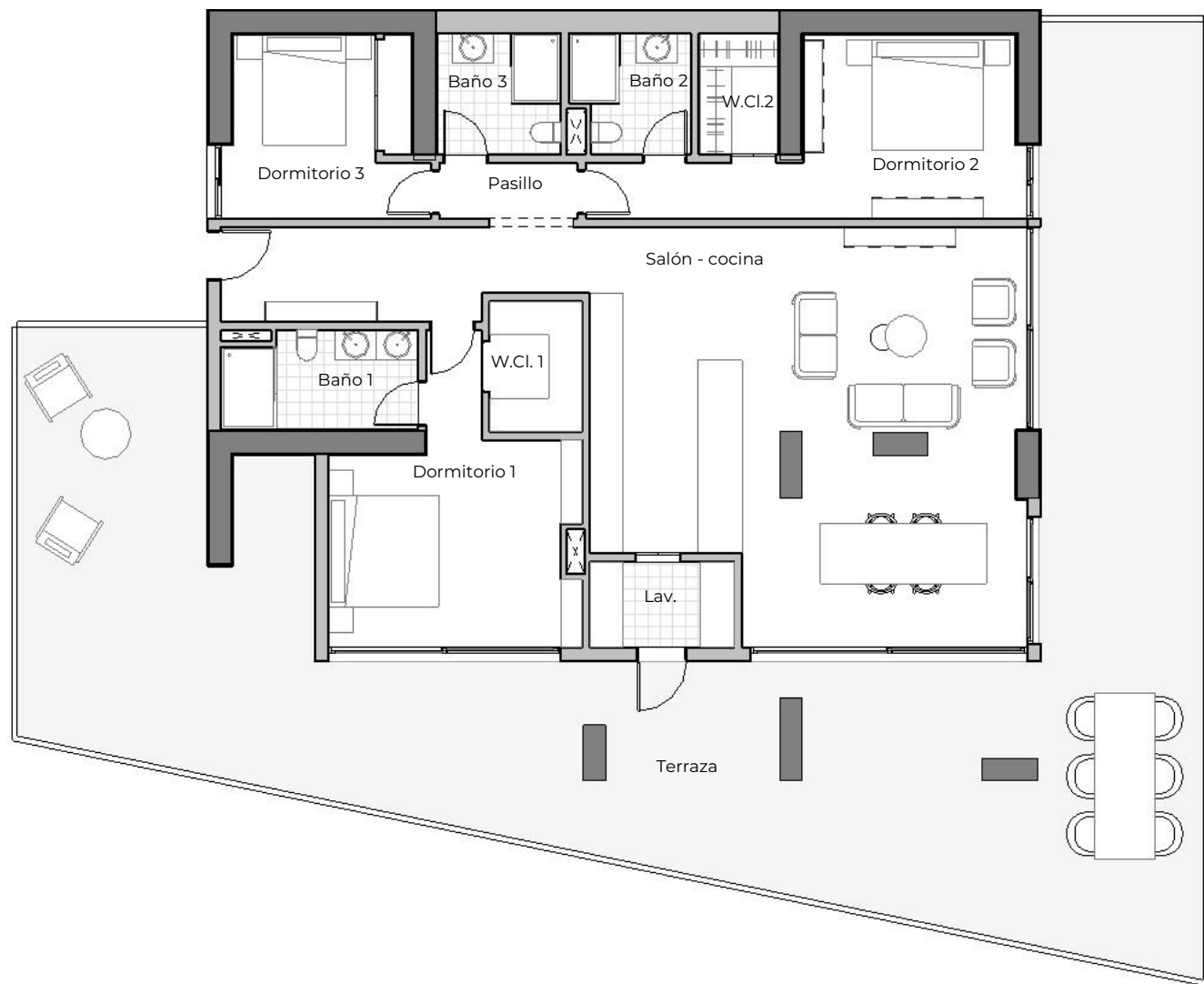
Nivel 2 a nivel 10

Apartamentos tipo B.1

Superficie interior:	1.739,45 S.Q. FT.	161,60 S.Q. M.
Superficie de terraza N2:	2.034,16 S.Q. FT.	188,98 S.Q. M.
Superficie de terraza N3:	1.937,18 S.Q. FT.	179,97 S.Q. M.
Superficie de terraza N4:	1.835,35 S.Q. FT.	170,51 S.Q. M.
Superficie de terraza N5:	1.729,01 S.Q. FT.	160,63 S.Q. M.
Superficie de terraza N6:	1.622,98 S.Q. FT.	150,78 S.Q. M.
Superficie de terraza N7:	1.527,18 S.Q. FT.	141,88 S.Q. M.
Superficie de terraza N8:	1.530,20 S.Q. FT.	142,16 S.Q. M.
Superficie de terraza N9:	1.479,93 S.Q. FT.	137,49 S.Q. M.
Superficie de terraza N10:	1.460,56 S.Q. FT.	135,69 S.Q. M.



www.larimarcity.com



Nota: Las superficies expresadas, el dimensionamiento de pilares, los niveles, escalones de escaleras, la situación de las bajantes, conductos de ventilación y ventanas podrán experimentar variaciones durante la obra por exigencias del proyecto de ejecución, exigencias técnicas o jurídicas, o con objeto de mejorar la funcionalidad de las viviendas. Las texturas y los materiales, así como el mobiliario expresado en este plano son meramente orientativos e informativos. Algún giro de puerta o disposición de sanitarios podrá sufrir alguna variación. Las viviendas se venden sin amueblar.

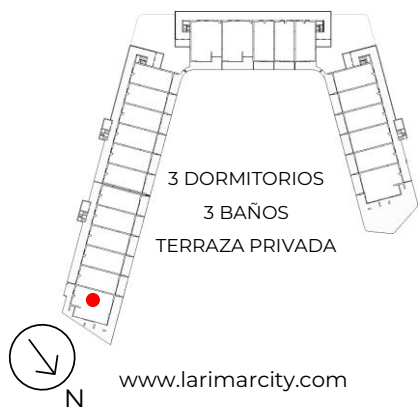


Horizon View

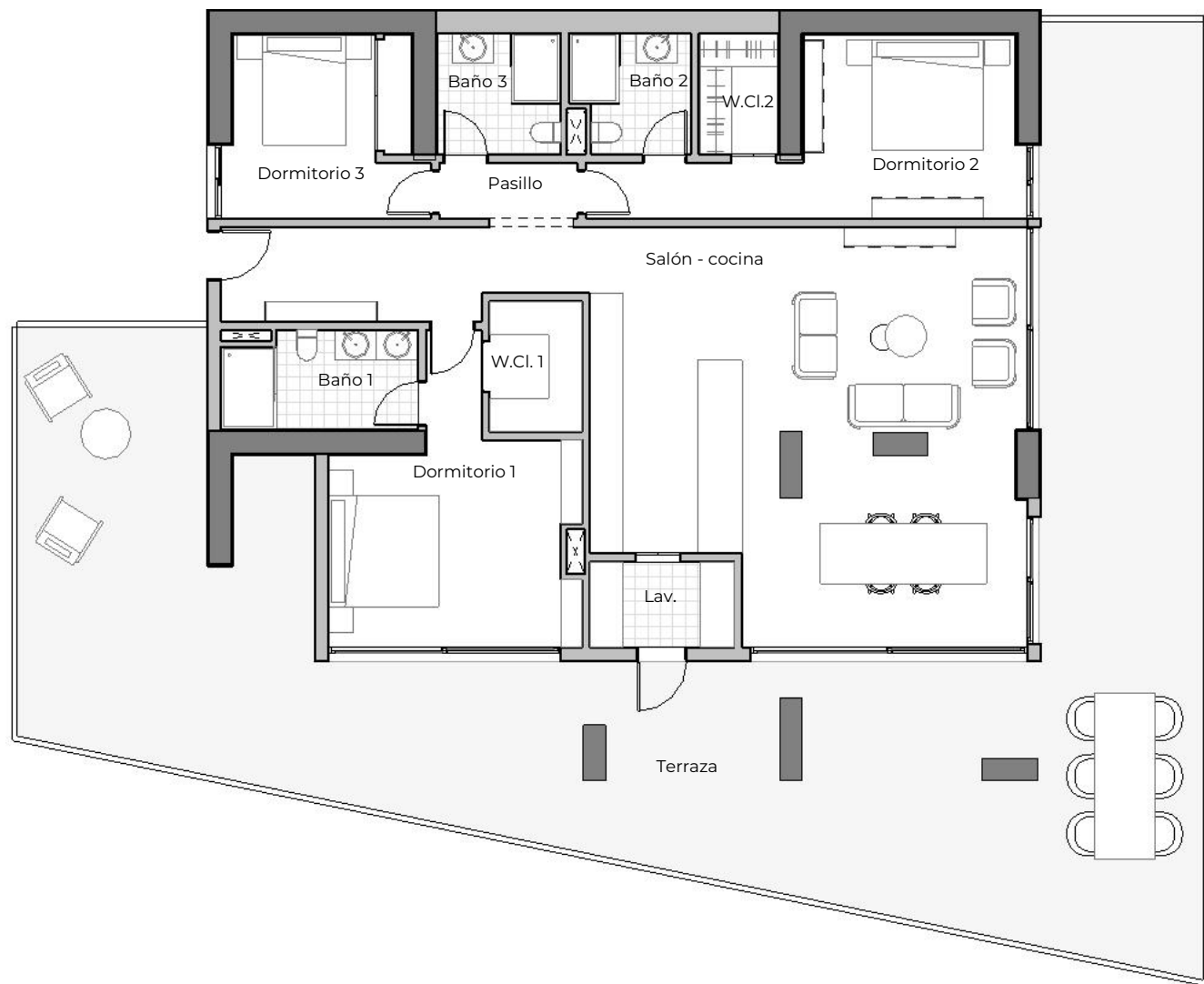
Nivel 11 a nivel 16

Apartamentos tipo B.1

Superficie interior:	1.739,45 S.Q. FT.	161,60 S.Q. M.
Superficie de terraza N11:	1.451,84 S.Q. FT.	134,88 S.Q. M.
Superficie de terraza N12:	1.415,45 S.Q. FT.	131,50 S.Q. M.
Superficie de terraza N13:	1.404,80 S.Q. FT.	130,51 S.Q. M.
Superficie de terraza N14:	1.377,24 S.Q. FT.	127,95 S.Q. M.
Superficie de terraza N15:	1.371,75 S.Q. FT.	127,44 S.Q. M.
Superficie de terraza N16:	1.339,57 S.Q. FT.	124,45 S.Q. M.



www.larimarcity.com



Nota: Las superficies expresadas, el dimensionamiento de pilares, los niveles, escalones de escaleras, la situación de las bajantes, conductos de ventilación y ventanas podrán experimentar variaciones durante la obra por exigencias del proyecto de ejecución, exigencias técnicas o jurídicas, o con objeto de mejorar la funcionalidad de las viviendas. Las texturas y los materiales, así como el mobiliario expresado en este plano son meramente orientativos e informativos. Algún giro de puerta o disposición de sanitarios podrá sufrir alguna variación. Las viviendas se venden sin amueblar.



Horizon View Nivel 1

Apartamentos tipo B.2

Superficie interior: 1.739,45 S.Q. FT. 161,60 S.Q. M.

Superficie de terraza: 1.410,40 S.Q. FT. 131,03 S.Q. M.

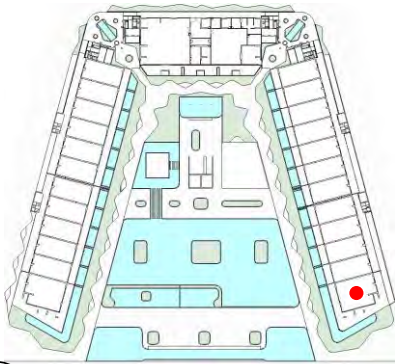
Superficie de piscina: 1.222,35 S.Q. FT. 113,56 S.Q. M.

3 DORMITORIOS

3 BAÑOS

TERRAZA PRIVADA

PISCINA PRIVADA



www.larimarcity.com



Nota: Las superficies expresadas, el dimensionamiento de pilares, los niveles, escalones de escaleras, la situación de las bajantes, conductos de ventilación y ventanas podrán experimentar variaciones durante la obra por exigencias del proyecto de ejecución, exigencias técnicas o jurídicas, o con objeto de mejorar la funcionalidad de las viviendas. Las texturas y los materiales, así como el mobiliario expresado en este plano son meramente orientativos e informativos. Algún giro de puerta o disposición de sanitarios podrá sufrir alguna variación. Las viviendas se venden sin amueblar.



Horizon View

Nivel 2 a nivel 5

Apartamentos tipo B.2

Superficie interior: 1.739,45 S.Q. FT. 161,60 S.Q. M.

Superficie de terraza N2: 1.992,62 S.Q. FT. 185,12 S.Q. M.

Superficie de terraza N3: 1.895,85 S.Q. FT. 176,13 S.Q. M.

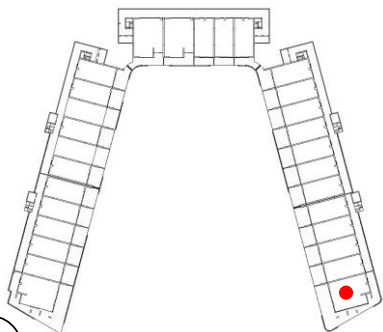
Superficie de terraza N4: 1.809,63 S.Q. FT. 168,12 S.Q. M.

Superficie de terraza N5: 1.722,98 S.Q. FT. 160,07 S.Q. M.

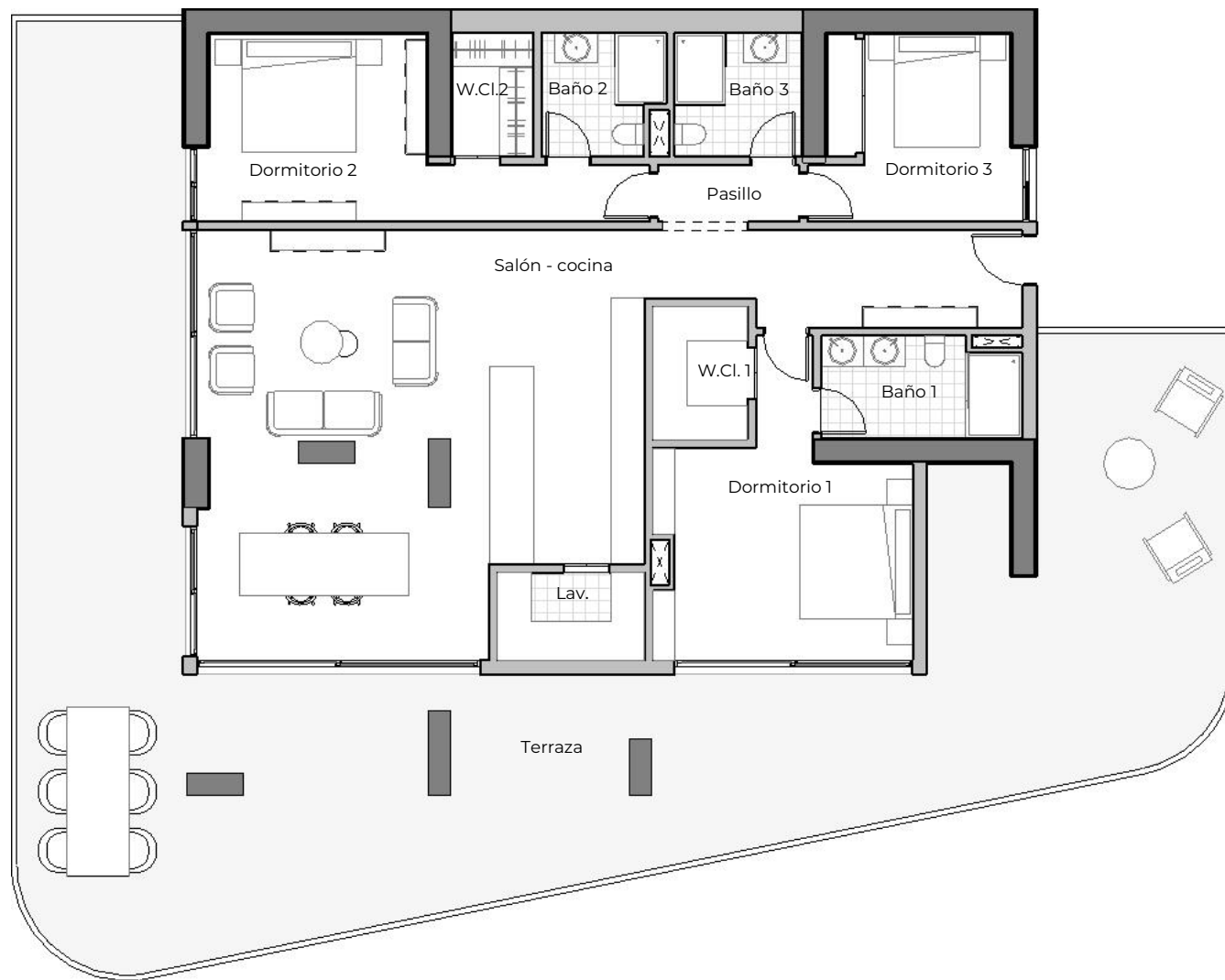
3 DORMITORIOS

3 BAÑOS

TERRAZA PRIVADA



www.larimarcity.com



Nota: Las superficies expresadas, el dimensionamiento de pilares, los niveles, escalones de escaleras, la situación de las bajantes, conductos de ventilación y ventanas podrán experimentar variaciones durante la obra por exigencias del proyecto de ejecución, exigencias técnicas o jurídicas, o con objeto de mejorar la funcionalidad de las viviendas. Las texturas y los materiales, así como el mobiliario expresado en este plano son meramente orientativos e informativos. Algún giro de puerta o disposición de sanitarios podrá sufrir alguna variación. Las viviendas se venden sin amueblar.

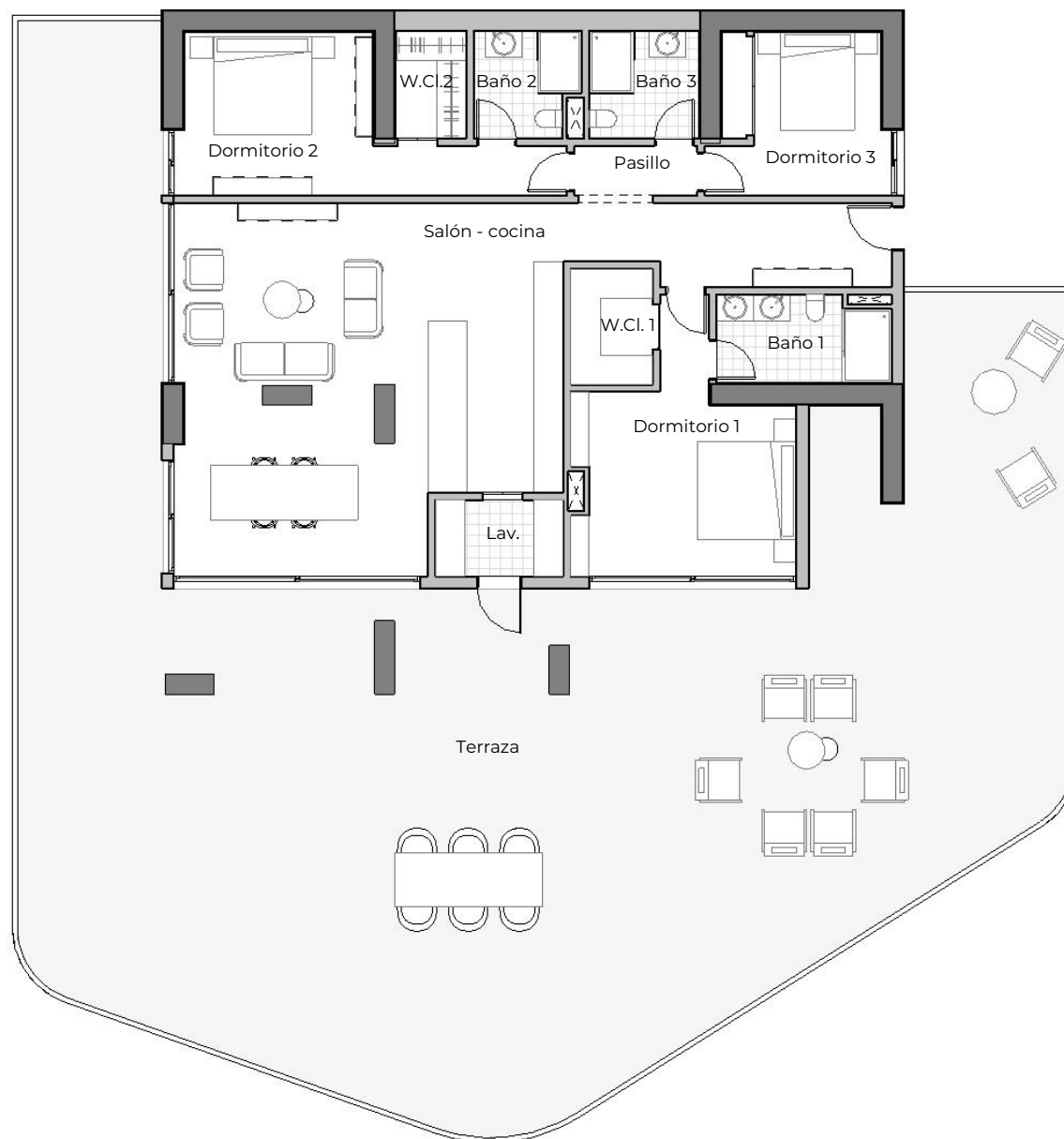
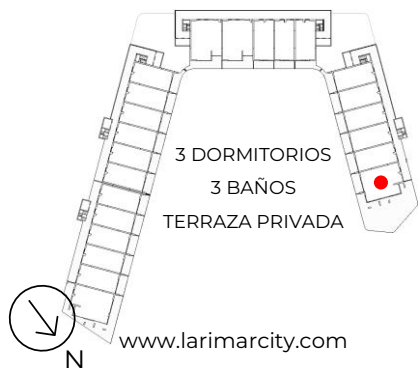


Horizon View

Nivel 6 a nivel 16

Apartamentos tipo B.2

Superficie interior:	1.739,45 S.Q. FT.	161,60 S.Q. M.
Superficie de terraza N6:	3.369,75 S.Q. FT.	313,06 S.Q. M.
Superficie de terraza N7:	3.125,30 S.Q. FT.	290,35 S.Q. M.
Superficie de terraza N8:	3.178,04 S.Q. FT.	295,25 S.Q. M.
Superficie de terraza N9:	3.206,46 S.Q. FT.	297,89 S.Q. M.
Superficie de terraza N10:	3.226,70 S.Q. FT.	299,77 S.Q. M.
Superficie de terraza N11:	3.241,55 S.Q. FT.	301,15 S.Q. M.
Superficie de terraza N12:	3.242,74 S.Q. FT.	301,26 S.Q. M.
Superficie de terraza N13:	3.106,25 S.Q. FT.	288,58 S.Q. M.
Superficie de terraza N14:	3.216,26 S.Q. FT.	298,80 S.Q. M.
Superficie de terraza N15:	3.171,16 S.Q. FT.	294,61 S.Q. M.
Superficie de terraza N16:	3.154,04 S.Q. FT.	293,02 S.Q. M.



Nota: Las superficies expresadas, el dimensionamiento de pilares, los niveles, escalones de escaleras, la situación de las bajantes, conductos de ventilación y ventanas podrán experimentar variaciones durante la obra por exigencias del proyecto de ejecución, exigencias técnicas o jurídicas, o con objeto de mejorar la funcionalidad de las viviendas. Las texturas y los materiales, así como el mobiliario expresado en este plano son meramente orientativos e informativos. Algún giro de puerta o disposición de sanitarios podrá sufrir alguna variación. Las viviendas se venden sin amueblar.



Horizon View

Nivel 2 a nivel 14

Apartamentos tipo D

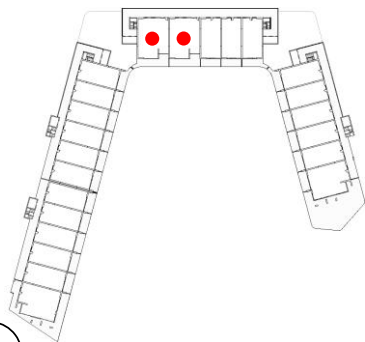
Superficie interior: 1.768,30 S.Q. FT. 164,28 S.Q. M.

Superficie de terraza: 416,03 S.Q. FT. 38,65 S.Q. M.

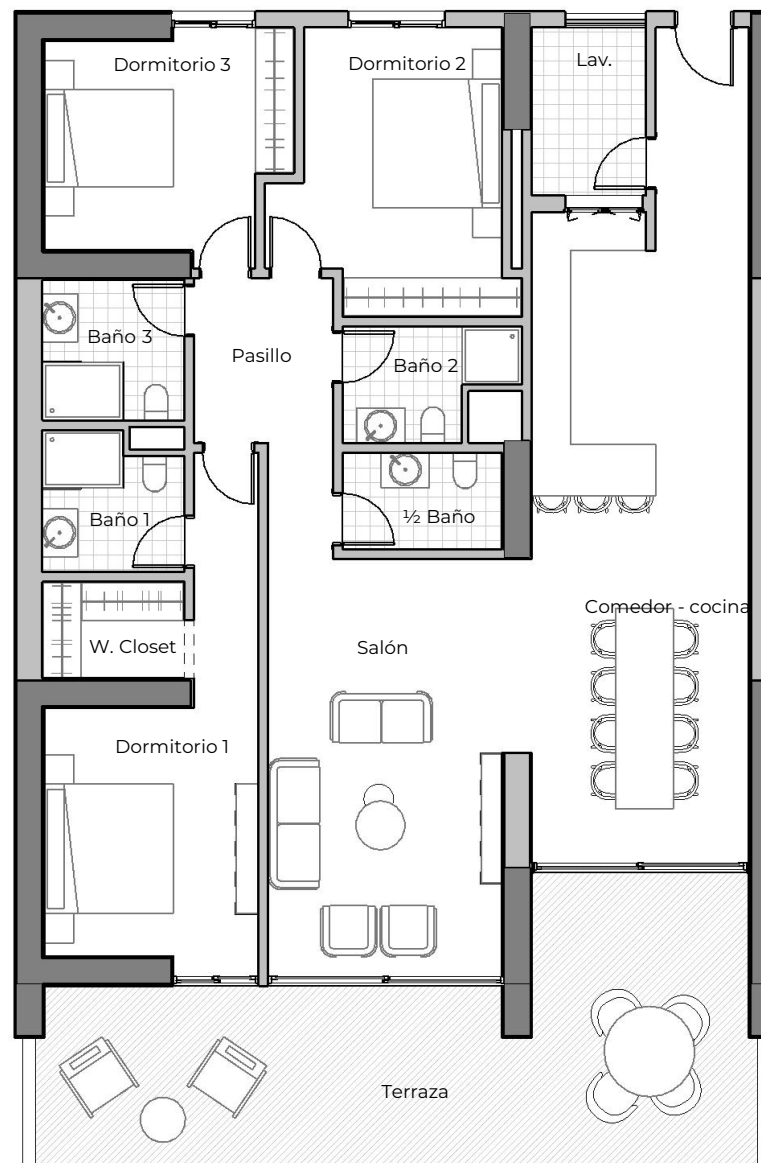
3 DORMITORIOS

3 BAÑOS

TERRAZA PRIVADA



www.larimarcity.com



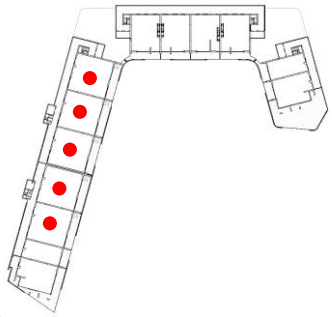
Nota: Las superficies expresadas, el dimensionamiento de pilares, los niveles, escalones de escaleras, la situación de las bajantes, conductos de ventilación y ventanas podrán experimentar variaciones durante la obra por exigencias del proyecto de ejecución, exigencias técnicas o jurídicas, o con objeto de mejorar la funcionalidad de las viviendas. Las texturas y los materiales, así como el mobiliario expresado en este plano son meramente orientativos e informativos. Algún giro de puerta o disposición de sanitarios podrá sufrir alguna variación. Las viviendas se venden sin amueblar.



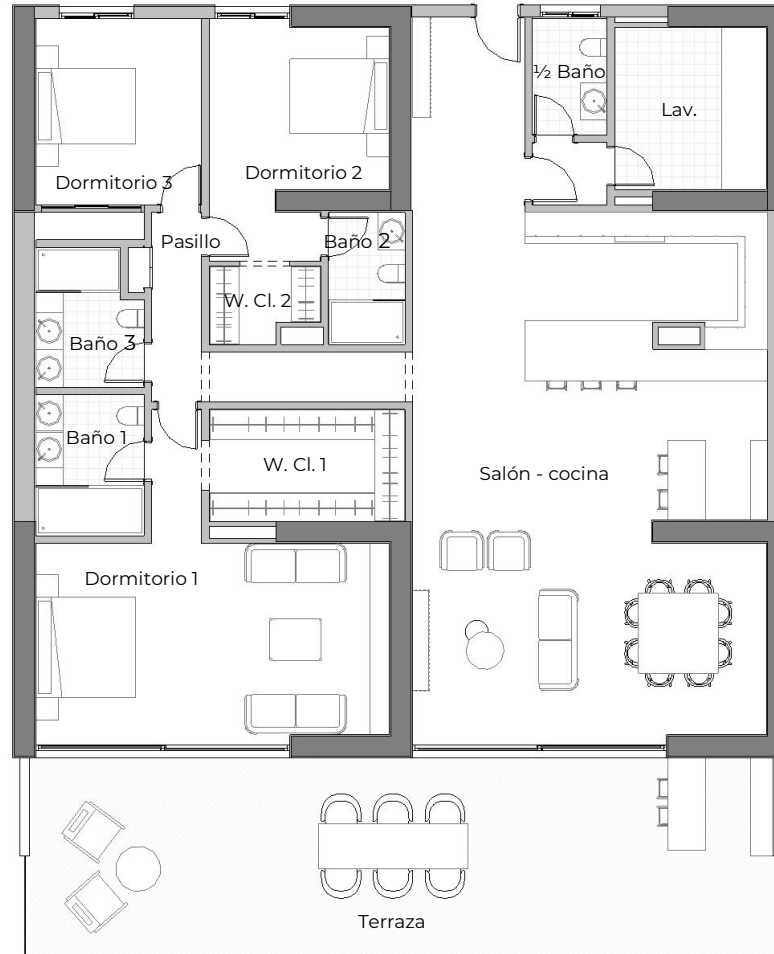
Horizon View
 Nivel 15 a nivel 16
 Apartamentos tipo E

Superficie interior: 2.355,36 S.Q. FT. 218,82 S.Q. M.
 Superficie de terraza: 551,11 S.Q. FT. 51,20 S.Q. M.

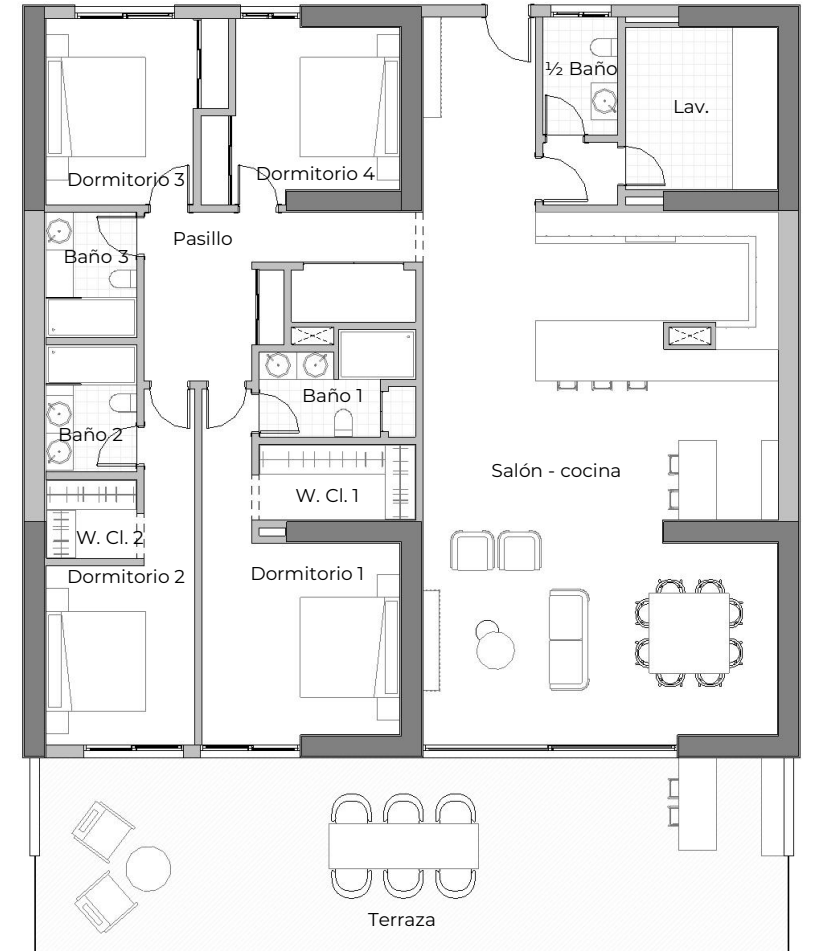
- 3 DORMITORIOS
- 3 BAÑOS
- TERRAZA PRIVADA
- PISCINA PRIVADA



www.larimarcity.com



Opción 1



Opción 2

Nota: Las superficies expresadas, el dimensionamiento de pilares, los niveles, escalones de escaleras, la situación de las bajantes, conductos de ventilación y ventanas podrán experimentar variaciones durante la obra por exigencias del proyecto de ejecución, exigencias técnicas o jurídicas, o con objeto de mejorar la funcionalidad de las viviendas. Las texturas y los materiales, así como el mobiliario expresado en este plano son meramente orientativos e informativos. Algún giro de puerta o disposición de sanitarios podrá sufrir alguna variación. Las viviendas se venden sin amueblar.



Horizon View

Niveles 15 + 16

Penthouses tipo F.1

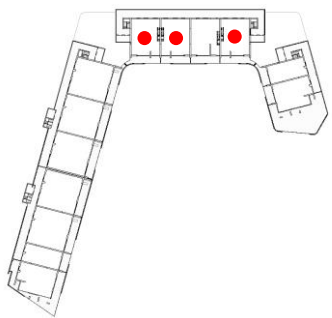
Superficie interior: 3.146,72 S.Q. FT. 292,34 S.Q. M.

Superficie de terraza: 1.219,34 S.Q. FT. 113,28 S.Q. M.

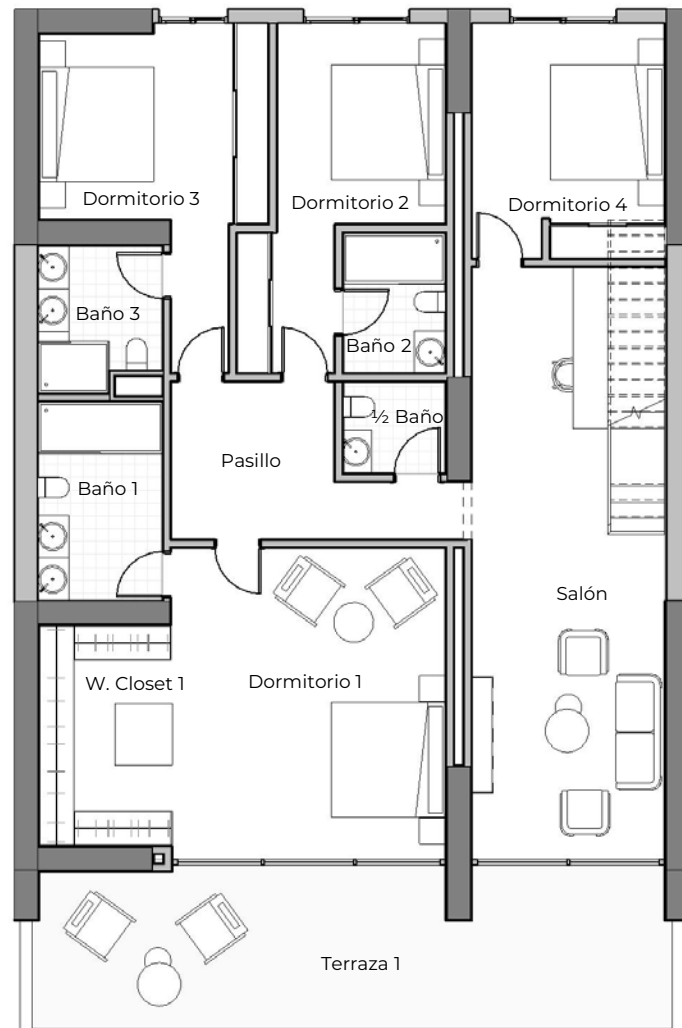
4 DORMITORIOS

4 BAÑOS

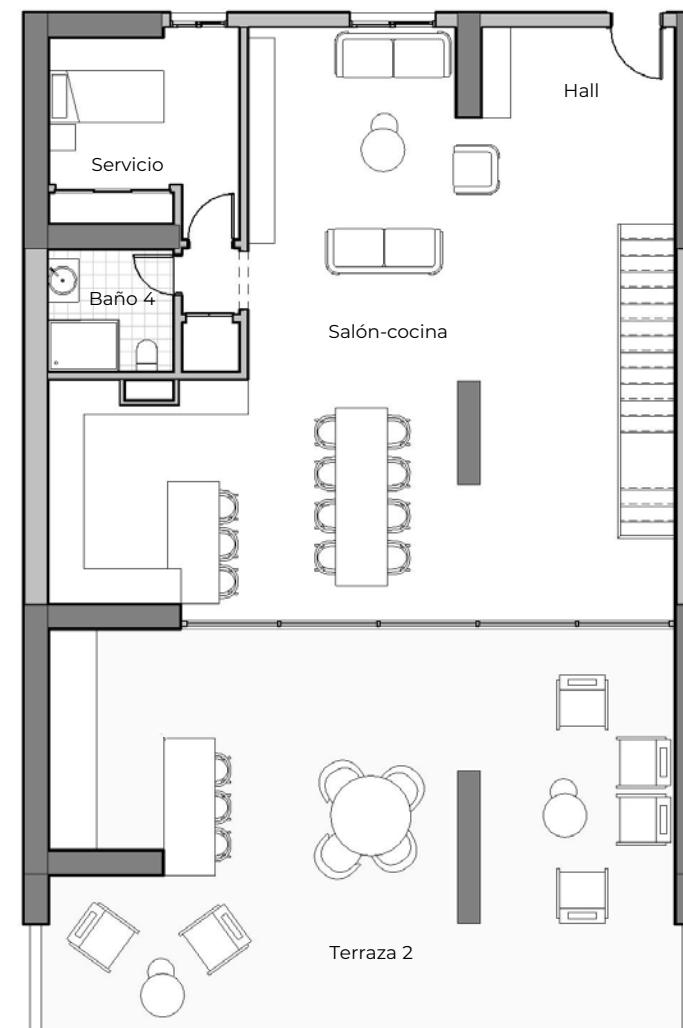
TERRAZA PRIVADA



www.larimarcity.com



Nivel 1



Nivel 2

Nota: Las superficies expresadas, el dimensionamiento de pilares, los niveles, escalones de escaleras, la situación de las bajantes, conductos de ventilación y ventanas podrán experimentar variaciones durante la obra por exigencias del proyecto de ejecución, exigencias técnicas o jurídicas, o con objeto de mejorar la funcionalidad de las viviendas. Las texturas y los materiales, así como el mobiliario expresado en este plano son meramente orientativos e informativos. Algún giro de puerta o disposición de sanitarios podrá sufrir alguna variación. Las viviendas se venden sin amueblar.



Nota: Las superficies expresadas, el dimensionamiento de pilares, los niveles, escalones de escaleras, la situación de las bajantes, conductos de ventilación y ventanas podrán experimentar variaciones durante la obra por exigencias del proyecto de ejecución, exigencias técnicas o jurídicas, o con objeto de mejorar la funcionalidad de las viviendas. Las texturas y los materiales, así como el mobiliario expresado en este plano son meramente orientativos e informativos. Algún giro de puerta o disposición de sanitarios podrá sufrir alguna variación. Las viviendas se venden sin amueblar.



Nota: Las superficies expresadas, el dimensionamiento de pilares, los niveles, escalones de escaleras, la situación de las bajantes, conductos de ventilación y ventanas podrán experimentar variaciones durante la obra por exigencias del proyecto de ejecución, exigencias técnicas o jurídicas, o con objeto de mejorar la funcionalidad de las viviendas. Las texturas y los materiales, así como el mobiliario expresado en este plano son meramente orientativos e informativos. Algún giro de puerta o disposición de sanitarios podrá sufrir alguna variación. Las viviendas se venden sin amueblar.





Nota: Las superficies expresadas, el dimensionamiento de pilares, los niveles, escalones de escaleras, la situación de las bajantes, conductos de ventilación y ventanas podrán experimentar variaciones durante la obra por exigencias del proyecto de ejecución, exigencias técnicas o jurídicas, o con objeto de mejorar la funcionalidad de las viviendas. Las texturas y los materiales, así como el mobiliario expresado en este plano son meramente orientativos e informativos. Algún giro de puerta o disposición de sanitarios podrá sufrir alguna variación. Las viviendas se venden sin amueblar.



LARIMAR

CITY & RESORT

